

ben and motti presents 公式ペパクラ

応募は住所・氏名・年齢・電話番号・あればメールアドレスを書いて作品を送るのー！(着払いはやめてね・・・)
 配送中こわれないように梱包は慎重にー。

はねのささえ(わっかにする)

締め切りは8月31日

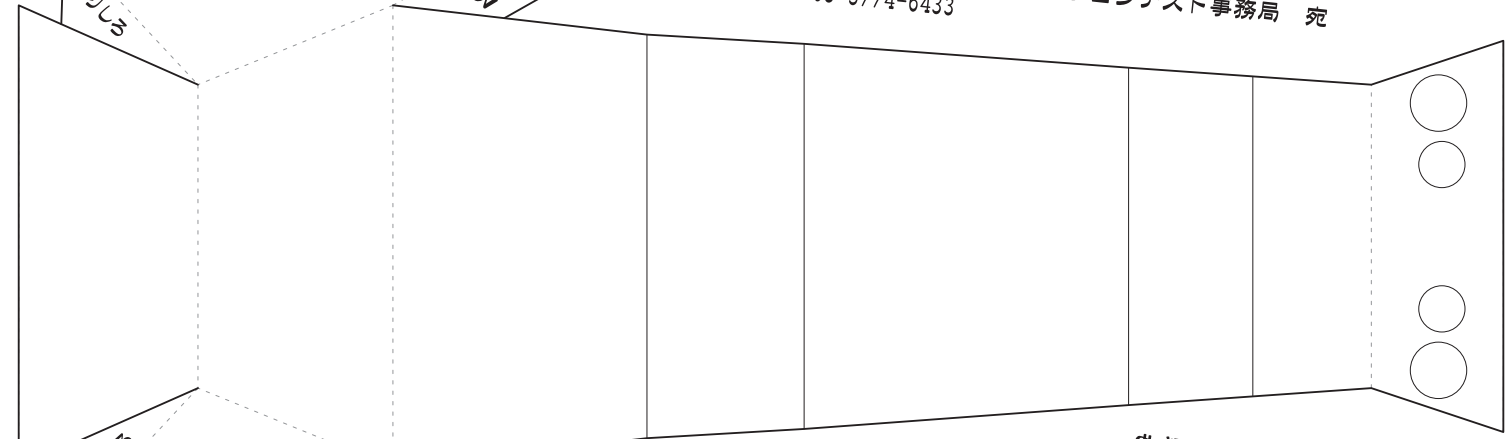
フワッぽい!?から夏休みの宿題が出たー

はねがつく
 詳しくはこちらをみてねー
 本山選手HP
<http://www.motoyama.net/>
 フワッ・トレルイエHP
<http://www.benoitreluyer.com/>

フワッぽい!?に出演中のキャラクターたちが書き添える
 ！ぜひ目指し下
 ！ぜひ目指し下
 ！ぜひ目指し下

作品を以下の場所へ送るのー！
 〒106-0031
 東京都港区西麻布4-15-2-507
 エムズクラブ内 ペパクラコンテスト事務局 宛
 03-5774-6433

はね
 プリントアウトするよ！
 ねえねえ、聞いた？
 ノイ賞品があるらしいよ！



インターネットからダウンロードも出来るらしい

型紙を置かせが！

審査基準はズバリ独創性！
 もちろんパソコンにCOOLなもORだぜ！

住所 〒
 電話番号
 メールアドレス

なまえ

歳

ボディ

警告！！
 応募要領は先に書き添えておかないと
 切り取っちゃうと読めないぞ！



塗ってから作るもヨシ
 作ってから塗るもヨシ
 紙飛行機にするもヨシ！
 きざんで食べるもヨシ！
 燃えるゴミで捨てるはナシ！